



# Je suis... INGÉNIEUR ÉTUDE

## Quelles sont mes missions ?

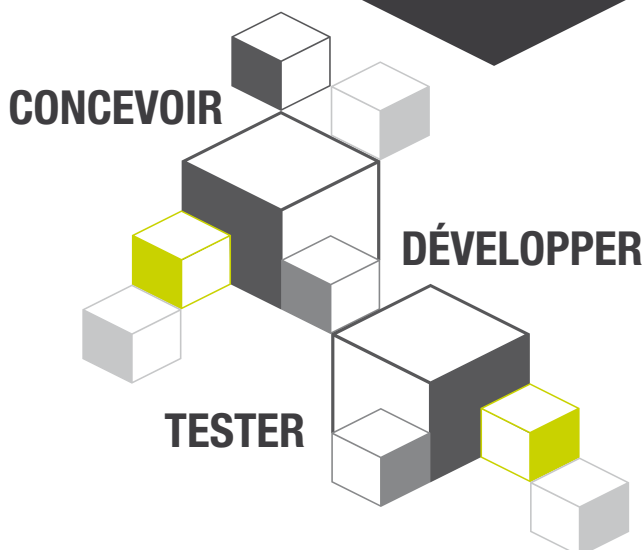
Je suis en charge de la conception et du développement des nouveaux produits et des nouveaux procédés industriels.

J'effectue des études d'amélioration des produits et réalise des recherches, des analyses, des essais ou la mise en oeuvre des innovations.

Je participe aux réponses des appels d'offres clients.

À ce titre, je mets à disposition le savoir-faire le plus pointu pour offrir une solution la plus compétitive possible (vérification de conformité aux besoins, chiffrage...).

**Mon objectif :** concevoir et tester des produits en respectant les objectifs de performance et les coûts dans les délais demandés.



## Quel est mon quotidien ?

J'exerce au sein du bureau d'études et travaille toujours en équipe. J'assure l'interface entre le bureau d'études et les ateliers de production, les services commerciaux (adaptation du produit au marché), les fournisseurs et les clients.

Les déplacements peuvent être fréquents.

Une mobilité géographique est parfois demandée dans un grand groupe industriel.

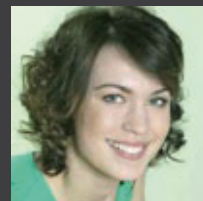
## Quelle est ma formation ?

Après mon Bac S, mes parents auraient souhaité que je fasse une école d'ingénieur comme Polytechnique mais j'ai préféré suivre une Licence Mécanique et Ingénierie. J'ai ensuite intégré l'INSA après ma Licence pour obtenir mon diplôme d'ingénieur.

Mais d'autres parcours existent, **contacte vite ton CIO !**

## Et dans quelques années ?

Avec l'expérience, je pourrai être amenée à remplir le rôle de chef de projet et animer une équipe.



## Témoignage Claire, 31 ans

« J'interviens dans la conception et le développement de nouvelles solutions technologiques. J'interviens également sur la définition des plans de développement nécessaires à l'amélioration de procédures existantes ainsi qu'à la rédaction des manuels utilisateurs.

Mon métier m'impose d'exploiter au quotidien mes compétences en matière de communication et de créativité pour accompagner au mieux nos clients. Par ailleurs, l'évolution permanente des solutions technologiques nécessite une mise à jour régulière de mes connaissances. »